

報道関係各位

**@cosmeがヤマダ電機「LABI アメニティー&TAX FREE 新橋銀座口店」の化粧品・美容フロアをプロデュース  
～ 2015 年 4 月 10 日(金)「@cosme×LABI Beauty station」がオープン ～**

株式会社アイスタイル(本社:東京都港区、代表取締役 CEO:吉松徹郎、証券コード:3660 以下、アイスタイル)の連結子会社である株式会社コスメネクスト(所在地:東京都港区、代表取締役社長:遠藤宗 以下、コスメネクスト)は、株式会社ヤマダ電機(本社所在地:群馬県高崎市 以下、ヤマダ電機)が展開する都市型店舗「LABI」の新橋店である「LABI アメニティー&TAX FREE 新橋銀座口店」の1Fに2015年4月10日(金)にオープンする化粧品・美容フロア「@cosme×LABI Beauty station」をプロデュースすることを発表いたします。

本フロアは、化粧品と理美容家電が融合したフロアとしてヤマダ電機が展開するもので、コスメネクストはアイスタイルが保有する、月間訪問者数 1000 万人の日本最大のコスメ・美容の総合サイト「@cosme(アットコスメ)」(URL:<http://www.cosme.net/>)の情報を活用した化粧品をはじめとするビューティ商材の小売ノウハウを元に、店舗のコンセプトやレイアウト、デザイン、MD 等のアドバイスやコーディネートを手がけます。

売り場は、ビューティ商材と理美容家電という2つのアプローチで、来店客にトータルビューティを提案するとともに、無料のパウダースペースや簡単な着替えができるフィッティングスペースなど、待ち合わせや買い物前などあらゆるシーンで利用できる場を提案いたします。さらに、美容雑誌の閲覧やネイルのお手入れなど、気軽に美容情報の収集と身だしなみを整えられる空間をプロデュースいたします。

また、魅力的な品揃えの提案と各取引先とのコーディネートにより、来店者が回遊しながら様々な情報に触れ、楽しく買い物ができる売り場づくりをサポートするほか、「@cosmeベストコスメアワードコーナー」や、自社で運営する店舗「@cosme store(アットコスメストア)」の人気コーナーでもある「売れ筋ランキングコーナー」「トライアルコーナー」などを提供し、来店者に「@cosme」で人気の化粧品の情報をナビゲートいたします。

「@cosme store」を展開するアイスタイルグループ傘下のコスメネクストでは、今後もコスメとの新たな出会いの場を創造するため、これまでになく新業態とのコラボレーションや店舗プロデュース等、さまざまな事業の展開に取り組んでまいります。

#### ■「@cosme×LABI Beauty station」概要

オープン日 :2015 年 4 月 10 日(金)午前 10:00

所在地 :〒105-0004 東京都港区新橋一丁目 12 番 9 号

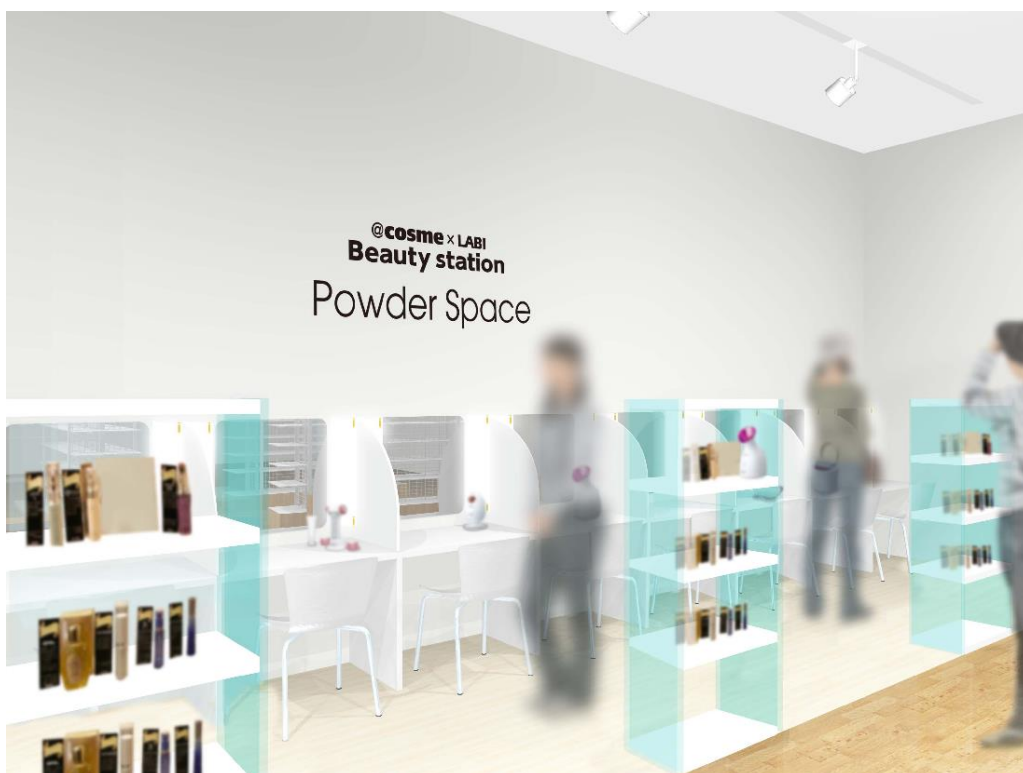
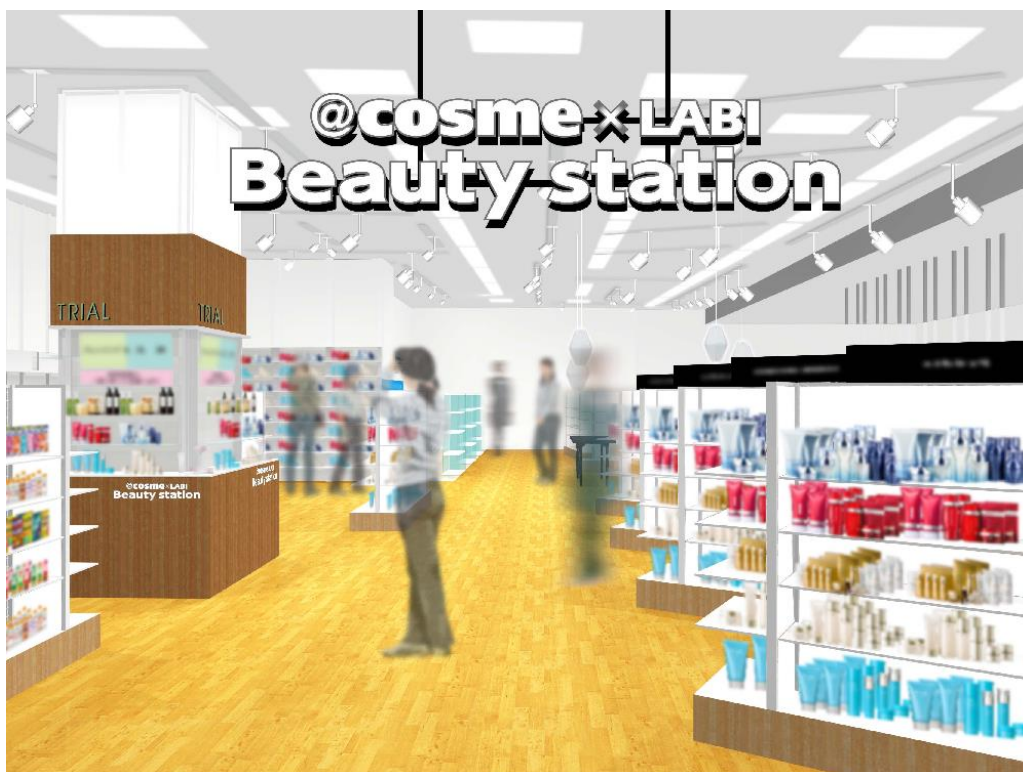
営業時間 :平日 10:30~22:30、土日・祝日 10:00~22:00

休店日 :1 月 1 日

売場面積 :109.18 坪

取扱商品数 :理美容家電 約 50~100 種、化粧品 約 7,000~8,000 種

【『@cosme×LABI Beauty station』イメージ図】



【株式会社アイスタイル 会社概要】 <http://www.istyle.co.jp> 東証一部・コード番号 3660

- ◆所在地: 〒107-6034 東京都港区赤坂 1-12-32 アーク森ビル 34 階
- ◆設立: 1999年7月27日
- ◆資本金: 15億8,627万円
- ◆代表者: 代表取締役社長 兼 CEO 吉松 徹郎
- ◆事業内容: 美容系総合ポータルサイト@cosme(アットコスメ)の企画・運営、関連広告サービスの提供

◆お問合せ◆ 株式会社アイスタイル 社長室 広報担当

TEL: 03-5575-1286 FAX: 03-5575-1261 Email: [istyle-press@istyle.co.jp](mailto:istyle-press@istyle.co.jp)